

Votre Bateau :

MS VIVALDI

Navire de la catégorie "5 ancres", prestige de la compagnie CroisiEurope



88 cabines. Longueur 110m, largeur : 12m
Un vrai bon confort, et bien sûr, pas de mal de mer à redouter.

Toutes cabines équipées de douche et wc, sèche-cheveux, coffre, TV, radio, fenêtres, climatisation, deux lits bas ou un grand lit,



Cabines, toutes avec salle d'eau et grande fenêtre



La réception



Grand pont soleil

Formalités : Carte Nationale d'Identité ou Passeport en cours de validité

Climat : idéal à cette époque, pas trop chaud mais



Tarifs :

Pont principal 2450 €
comprenant :

- L'avion Paris / Bucarest et Vienne / Paris
- le transfert de l'aéroport au bateau
- la croisière en pension complète avec boissons aux repas,
- les boissons au bar (sauf Champagne)
- les taxes portuaires
- les cocktails et animations bridge
- la soirée folklorique à Roussé et à Tulcea

Non compris :

- supplément cabine single: + 1760 €
- supplément pont Intermédiaire : + 235 €
- supplément pont supérieur : + 270 €
- les taxes d'aéroport (99 € à ce jour)
- Assurances multirisques : annulation – rapatriement – RC et Bagages
- **Le BRIDGE forfait tous tournois 100 €**

- Les excursions facultatives

(réglables sur place ou forfaits suivants si réservés à l'avance,

Forfait authentique : 434 € (réglé à bord : 608 €) avec concert 499 € (réglé à bord : 700 €)

Forfait expérience : 490 € (réglé à bord 688 €) avec concert 555 € (réglé à bord 780 €)



BRIDGE INTERNATIONAL

Le Tour Opérateur des Bridgeurs
17 B rue Charles Lecocq – 75015 Paris
01 48 28 72 23

www.bridge-international.com

mail : voyage@bridge-international.com

licence : 75 950 527

BALADE BRIDGE en
CROISIÈRE
FLUVIALE

DANUBE

2 AU 13 MAI 2025

12 jours

du Delta en Mer Noire
jusqu'à Vienne en Autriche,
en passant par les Portes de Fer



Avec Louis
FARAUD



BRIDGE en
CROISIÈRE
MER

NOIRE & DANUBE BLEU

Un superbe itinéraire, nature et culture, du delta roumain au Danube dansant autrichien, en passant par les impressionnantes Portes de Fer. 6 pays traversés, ainsi que 5 des plus spectaculaires capitales d'Europe. Et les temps de navigation seront mis à profit pour pratiquer toutes les formes de tournoi de Bridge, sans rien perdre du paysage grâce au salon panoramique qui abritera nos joutes.

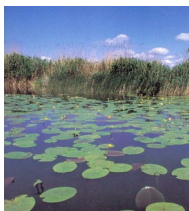


Vendredi 2 mai 2025 : Paris - Bucarest – OLTENITA (Roumanie)

Envol sur vol spécial au départ de Paris A votre arrivée, transfert vers **Oltenita**, Embarquement à bord du **MS VIVALDI**. Cocktail de bienvenue. Présentation de l'équipage. Dîner à bord.

Samedi 3 mai : CANAL DANUBE MER NOIRE

Matinée en navigation sur le canal Danube-Mer Noire. La réalisation du canal Danube-Mer Noire est un ouvrage colossal de l'histoire du communisme en Roumanie et en Europe orientale. Arrivée en fin de matinée à Constanta.



Excursion optionnelle : visite guidée de **Constanta** et dégustation de vin de la région
Pendant la navigation : BRIDGE. Tournoi de Bienvenue, par paires.

Dîner et Soirée folklorique à bord.

Dimanche 4 mai : CANAL DANUBE MER NOIRE

Journée en navigation sur le canal Danube-Mer Noire. La construction débuta à partir des années

1950 et fut inauguré en 1984, il est le troisième ouvrage le plus long au monde après ceux de Suez et de Panama..

Après-midi : BRIDGE. Tournoi Individuel. Permet de faire un peu plus connaissance et de ne pas s'inquiéter de trouver ex-abrupto un partenaire. Dîner à bord. Navigation de nuit.

Lundi 5 mai OLTENITA (Roumanie) - GIURGIU (Roumanie) - ROUSSE (Bulgarie)

Excursion facultative à Bucarest. Journée consacrée à la visite guidée de la capitale roumaine. Dans les années 30, **Bucarest** a été surnommée "le Petit Paris", à cause de ses longs boulevards jalonnés d'arbres. Vous serez probablement étonnés de découvrir le mélange de styles à **Bucarest**, les églises orthodoxes, les manoirs en style Second Empire, l'architecture staliniste maladroite de la période communiste et le Palais du Parlement. Nous rejoindrons le bateau à **Giurgiu**. Départ en croisière en direction de **Roussé**, l'un des plus grands ports de Bulgarie. Dîner suivi d'une soirée folklorique à bord.

Mardi 6 mai : ROUSSE (Bulgarie)

La "porte principale" du delta, presque aussi vieille que Rome, elle se dresse sur 7 collines. Matinée **visite facultative de Roussé**. La ville surprend par son caractère multiethnique, elle est un savant mélange des cultures bulgares et roumaines. Elle rayonne grâce à ses larges avenues, ses grandes places, et ses superbes édifices qui rendent hommage à l'architecture dite de Renaissance nationale. Retour à bord à **Svistov** et continuation de la navigation. Nous traverserons deux pays, sur la rive gauche la **Roumanie** et sur la rive droite la **Bulgarie**.

15h. BRIDGE. Tournoi Trophée du Voyage.

Avec l'avantage de toutes les bonnes commentées par l'experts Philippe Soulet
Dîner à bord

Mercredi 7 mai : PASSAGE DES CELEBRES PORTES DE FER

Journée de navigation sur le Danube. Nous longerons la **Roumanie**, la **Bulgarie** et la **Serbie**. Déjeuner à bord. L'après-midi, passage aux célèbres **Portes de fer**, le défilé du Danube entre les Carpates et les Balkans, un endroit fantastique. La partie la plus spectaculaire de ce défilé a été surnommée par les navigateurs

"Les Chaudières" car l'eau, serrée entre les murs montagneux abrupts semblait jadis bouillonner.

15h. BRIDGE.

Tournoi par Paires avec

Handicap. Un bonus vient encourager les joueurs de classement plus modeste



Jeudi 8 mai : BELGRADE - NOVISAD

Arrivée à **Belgrade**. **Excursions facultatives : Authentique** : visite de la capitale serbe qui surprend par sa richesse culturelle et patrimoniale. **Expérience** : visite de **Belgrade** à vélo. Retour à bord pour le déjeuner. Départ en autocar pour la **visite facultative de Novi Sad**, la capitale de la **Voïvodine**. Autrefois, baptisée "l'Athènes serbe" pour son rayonnement culturel pendant l'occupation turque. Retour à bord pour le dîner.

En soirée : BRIDGE SimultaNet dont les seize meilleures donnes commentées par le duo Soulet / Debernardi.

Vendredi 9 mai : MOHACS - KALOSCA

En matinée :

BRIDGE. Tournoi IMP se joue par paires mais avec la marque du bridge par équipes
Nous longerons la Croatie et la Serbie, avant d'atteindre **Mohacs** L'après-midi, départ pour l'**excursion facultative Puszta** (la grande plaine sauvage hongroise). Pendant ce temps le bateau navigue vers **Kalocsa** où nous le rejoindrons vers 19h. Continuation de la croisière en direction de **Budapest**. Dîner et soirée sur le thème hongrois

Samedi 10 mai : BUDAPEST (Hongrie)

Excursion facultative : visite de Budapest. Surnommée également la perle du Danube, Budapest lie son harmonie pittoresque autour du Danube. C'est une ville aux nombreux édifices, riches en emblèmes historiques.

Après-midi, temps libre à **Budapest** ou excursions optionnelles hors forfait :

visite des bains Gellert OU **visite des halles de Budapest.**



Dimanche 11 mai : BRATISLAVA Slovaquie

Matinée de navigation. Profitons-en pour : **BRIDGE. Tournoi de clôture celui qui compte double au classement général Master, pour laisser plus de chance à chacun de briguer une bonne place.**

Arrivée à Bratislava . Visites facultatives : **Authentique** : la vieille ville, les palais baroques. **Expérience** : randonnée dans les Petites Carpates jusqu'aux ruines du Château Devin. **Cocktail de remise des Prix, avec en prime pour le vainqueur une invitation pour le très prisé Week-end en Croisière / Finale des Masters.**

Lundi 12 mai : VIENNE

Excursions facultatives :

Authentique : **visite guidée du château de Schoenbrunn** et tour panoramique de **Vienne**.



Ce château mis en valeur par la perspective de son parc, était la résidence d'été de la famille impériale.

Expérience : les coulisses du **Konzerthaus**. Dégustation du fameux café viennois. Après-midi libre à **Vienne**. Retour à bord en soirée. Dîner à bord. Soirée libre ou possibilité de participer à un **concert de musique viennoise** (facultatif en fonction des disponibilités).



Mardi 13 mai : VIENNE / Paris

Petit déjeuner à bord. Débarquement à 9h Transfert vers l'aéroport de Vienne. Envol pour Paris

L'ordre des séances bridge et des excursions pourra être modifié pour s'adapter aux circonstances locales