

L'hôtel : Lookéa Carlton Riviera

Un hôtel que les bridgeurs apprécient depuis de nombreuses saisons. Il profite d'une situation idéale et exclusive, en avancée dans la mer sur un éperon rocheux, il dispose ainsi de deux petites plages privées, et à cette saison elles seront bienvenues pour profiter du soleil au calme.

Le Carlton Riviera ne se trouve qu'à 7 km de Cefalù, pittoresque port de pêcheurs, et station balnéaire animée.

Sa direction connaît maintenant bien les bridgeurs, qui bénéficient d'un accueil personnalisé, quasiment familial !

Il ne se compose que d'un bâtiment de 3 étages qui regroupe 144 chambres.

Toutes chambres avec air conditionné, balcon ou terrasse, salle de bains avec douche ou baignoire, sèche-cheveux, téléphone, télévision.

Restaurant panoramique intérieur mais aussi dans le jardin, les repas sont servis sous forme d'agréables buffets, vin local compris.

Sports : aérobic, aquagym, tir à l'arc, 2 courts de tennis, balades en VTT.

Coté mer : pédalos, canoës, planches à voile.

Piscine d'eau de mer, surplombant une des petites plages.

En soirée : spectacles Lookéa, piano-bar, discothèque.

Location de voitures, motos ou vélos.

BRIDGE INTERNATIONAL

Le Tour opérateur des Bridgeurs

Licence 75 950 927

190 rue Lecourbe – 75015 Paris

01 48 28 72 23

Web : www.bridge-international.com

mail : voyage@bridge-international.com



Forfait 730 €

Comprenant :

- Le vol direct AR Paris / Palerme
- les transferts aéroport-hôtel
- le séjour au Lookéa Carlton Riviera en chambre double
- la pension complète
- vin aux repas et boissons soft au bar
- une soirée taverne entre bridgeurs
- ... et le 1er Limoncello

Non compris :

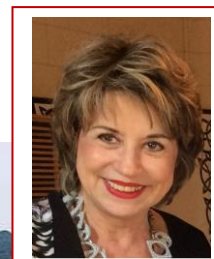
- Départs de Lyon et Nantes: + 10 €
- Chambre individuelle : +235 € (nombre limité)
- les taxes aériennes (70 € à ce jour)
- Assurances annulation / rapatriement / bagages : 40 €
- **Bridge** : forfait tous tournois et stage 110 € (règlement sur place)



SICILE CEFALU

BALADE BRIDGE - 1^{er} au 8 JUIN 2018

Avec Geneviève GENESLAY



Un prix sympa :

730 €*

*Départs de Paris.
De Lyon
et Nantes + 10€



Balade Bridge en SICILE

Une terre à part, aux contrastes saisissants. Tantôt sombre, tantôt éclatante, à l'image de l'Etna dont les éruptions modèlent l'histoire de l'île. De la trépidante capitale Palerme aux temples grecs d'Agrigente, de la byzantine cathédrale de Monreale à la normande de Cefalù, de la station snob Taormina à la balnéaire Mondello, c'est un bon cocktail d'histoire, de culture, et de merveilles naturelles que vous pouvez déguster là.



Cefalù, la cathédrale normande

A courte portée de taxi de l'hôtel, Cefalù incite à des promenades agréables dans ses ruelles médiévales animées de boutiques chics et de restaurants pittoresques.

LE PROGRAMME :

Vendredi 1er juin 2018

Départs de Paris, Lyon, Nantes vers Palerme. Voilà un des avantages de cette destination, qui nous permet de ne pas être taxés de parisiens !

Par contre les horaires de décollage ne seront guère connus plus de 10 jours avant le départ, avec l'éventualité de départs tôt matin. Transfert de l'aéroport à l'hôtel, distant d'environ 75km d'autoroute.

Installation dans votre domaine. Des chambres réparties dans un bâtiment de 3 étages surplombant la mer. Avec ascenseur, un confort simple mais avec tout l'indispensable à un bon bridgeur, une décoration un brin désuète mais non sans charme. L'intérieur est rénové et amélioré chaque année.



Ce soir ou demain matin, selon les heures d'arrivée de chacun :

Cocktail d'accueil Bridge: Rencontre avec votre accompagnatrice, présentation du programme, et des participants,

Samedi 2 juin

Sinon à l'hôtel on pourra tester la température de l'eau à la plage, ou privilégier la piscine. Qui dispose de transats et parasols, et surplombe la mer avec vue imprenable !

A cette période le climat est déjà fort agréable, et propice à la baignade en mer qui devrait déjà avoir bien chauffé.

14h30 : Bridge. Quiz d'enchères

16h30 Bridge. Tournoi de Bienvenue

Soirée : piano-bar ou spectacle chaque soir.



Dimanche 3 juin

Expédition (facultative) vers le site archéologique impressionnant d'Agrigente. Les temples grecs, alignés sur une crête dominant la mer, rendent les Grecs jaloux. Leur poète Pindare ne disait-il pas d'Agrigente « c'est la plus belle de toutes les cités mortelles » ?

20h30 Bridge. Tournoi Individuel

Les épreuves commencent sérieusement. Pour certains c'est réellement une épreuve, pour d'autres c'est l'occasion de se familiariser avec l'ensemble des participants, et l'intérêt de jouer avec chacun, bon ou modeste.



Lundi 4 juin

Peut-être une ascension de l'Etna vous tentera-t-elle, avec escale à Taormina ?

Ou encore une croisière vers d'autres volcans plus méconnus, les îles éoliennes ?

16 h. Bridge. Tournoi par Paires Open

Dans le cadre du Trophée du Voyage, simultanément événement dont toutes les donnes sont commentées par Philippe Soulet.



Soirée : Sortie dîner

«entre bridgeurs» dans une taverne sicilienne, nous aimons favoriser la convivialité.

Nul bridgeur n'a jamais résisté à sa bonne ambiance ! En piste pour la Tarentelle...

Mardi 5 juin

Excursion facultative à Palerme. Le palais des Normands, la cathédrale de Monreale, un des plus beaux édifices médiévaux d'Italie (florilège d'art roman, byzantin et arabe) d'où le point de vue sur la baie est inoubliable.

18 h et après le dîner :

Bridge. Tournoi par Équipes Handicap

Le meilleur bridge, le plus pur. L'épreuve la plus excitante du parcours, se jouera en deux temps, deux tours avant et deux tours après le dîner.

Un handicap donne une meilleure chance aux équipes plus modestes.



Mercredi 6 juin

Matinée libre, mais les activités

ne risquent pas de manquer : shopping à Cefalù, tennis, planche à voile, détente à la piscine.

14h30 Bridge. Atelier Jeu de la carte

16h30 Bridge. Tournoi simultané Tops7, sept donnes cachées parmi les 36, illustrent un thème technique donné. Avec mini-dossier technique d'Emmanuel Jeannin-Naltet.

Jeudi 7 juin

Dernières flâneries dans les ruelles médiévales de Cefalù, et dernier shopping...

15h Bridge. Entraînement avec Geneviève

16h30 Bridge. Tournoi par Paires Open

Dans le cadre du simultané Octopus, huit donnes commentées et plus de points d'experts.

Cocktail palmarès et remise de cadeaux à tous les participants. Avec en prime pour le vainqueur l'invitation pour le fastueux **Week-end en croisière fluviale / Finale des Masters.**

Vendredi 8 juin

Transferts à l'aéroport de Palerme. Retours sur la France

Tous les tournois sont homologués FFB (Points d'expert), L'ordre des tournois et des excursions peut être modifié sur place en fonction des circonstances locales. Les tournois et animations bridge sont dédiés et réservés aux participants inscrits avec Bridge International